

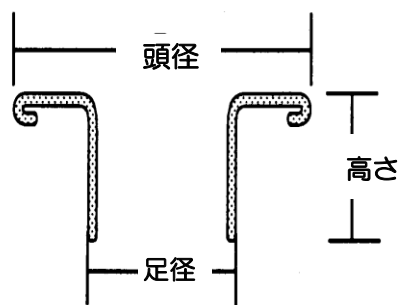
グロメット



メッキ色： 鍍金 黒ニッケル ニッケル

寸法表

品番	頭径	足径	高さ	材質	
				真鍮	SUS
0	17.0	7.5	6.3	○	○
1	20.5	8.8	7.0	○	○
2	22.0	10.5	8.0	○	○
3	23.0	12.2	8.0	○	○
4	26.7	13.7	9.0	○	○
5	31.2	17.2	10.8	○	○
6	38.0	20.0	11.5	○	○
100	18.0	11.0	7.0	○	○



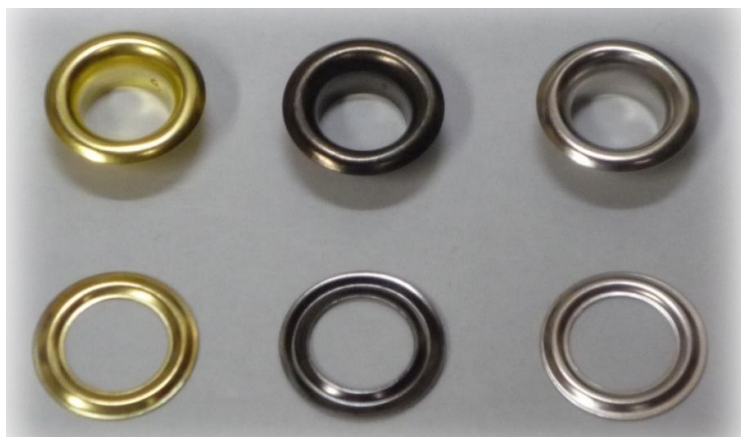
手打具・プレス機各種対応(サイズによる)しております。お問合せ下さい。

ハトメ

TOKYO METAL

【1】

アイレット



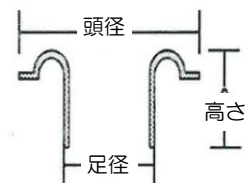
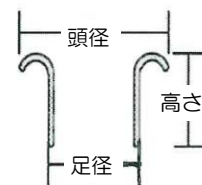
メッキ色： 鍍金

黒ニッケル

ニッケル

寸法表

品番	頭径	足径	高さ	材質			
				真鍮	SUS	アルミ	鉄
#02短	6.0	3.8	2.5	○			
#02長	6.0	3.8	3.0	○			
200/3	7.7	4.1	3.0	○			
200	7.7	4.1	4.5	○			
200/5	7.7	4.1	5.0	○			
200/6	7.7	4.1	6.0	○			
300/2.5	9.0	5.0	2.5	○			
300/4	9.0	5.0	4.0	○			
300	9.0	5.0	5.0	○		○	
300/6	9.0	5.0	6.0	○			
350	10.0	5.5	5.0	○			
350/6	10.0	5.5	6.0	○			
500/5.2	11.5	6.9	5.2	○			
500	11.5	6.9	6.0	○			
500/8	11.5	6.9	8.0	○			
15	10.7	7.9	4.0	○			
18	11.3	6.0	5.5	○	△	○	
20	12.0	8.5	5.0	○		△	
23	16.0	9.2	5.5	○		○	△
25	18.7	10.2	7.0	○	○	○	
125	18.8	8.7	7.0	○			
125/15	19.0	8.5	15.0				○
28	23.0	12.4	8.0	○	○	○	
30	28.0	15.7	8.8	○	○	○	
32	34.0	18.8	10.4	○		○	
35	44.7	26.6	10.6	○	○	○	
38	60.0	39.0	10.1	○		○	
45	68.0	47.5	10.1	○		○	



手打具・フイ駒各種
対応(サイズによる)
しております。

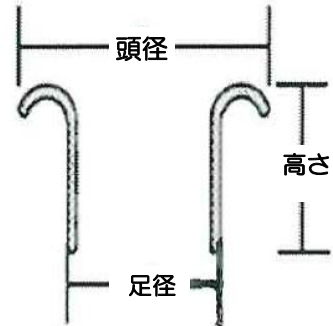
△…サイズ 違いであり

ハ ト メ

TOKYO METAL

【1】

小物ハトメ



寸法表

品番	頭径	足径	高さ
1.5 X 2.5	2.7	1.5	2.5
1.5 X 3.5	2.7	1.5	3.5
2 X 2	3.3	2.0	2.0
2 X 2.5	3.3	2.0	2.5
2 X 3	3.3	2.0	3.0
2 X 4	3.3	2.0	4.0
2 X 4.5	3.3	2.0	4.5
2 X 5	3.3	2.0	5.0
2 X 6	3.8	2.0	6.0
2 X 7	3.8	2.0	7.0
2.3 X 2.5	4.0	2.3	2.5
2.3 X 3	4.0	2.3	3.0
2.3 X 3.5	4.0	2.3	3.5
2.5 X 2.5	4.2	2.5	2.5
2.5 X 3	4.2	2.5	3.0
2.5 X 4	4.2	2.5	4.0
2.5 X 5	4.5	2.5	5.0
3 X 3	5.0	3.0	3.0

材質：真鍮（押し）

品番	頭径	足径	高さ
3 X 4	5.0	3.0	4.0
3 X 5	5.0	3.0	5.0
3 X 6	5.3	3.0	6.0
3 X 7	5.3	3.0	7.0
3 X 8	5.3	3.0	8.0
3.5 X 3	5.5	3.5	3.0
3.5 X 4	5.5	3.5	4.0
3.5 X 5	5.5	3.5	5.0
3.5 X 10	7.0	3.5	10.0
4 X 7	7.0	4.0	7.0
4 X 8	7.0	4.0	8.0
4 X 10	7.0	4.0	10.0
4 X 12	7.0	4.0	12.0
5 X 8	9.5	5.0	8.0
5 X 10	9.5	5.0	10.0
5 X 12	7.5	5.0	12.0
8 X 8	11.5	8.0	8.0

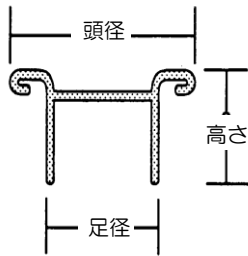
※各サイズ、P1以駒の対応となります

ハトメ

TOKYO METAL

【1】

網ハトメ



寸法表

品番	頭径	足径	高さ
25	20.0	10.0	7.0
28	23.0	13.0	7.9

材質：鉄・真鍮

メッキ色：ニッケル・黒ニッケル・クリス

※各種打具の対応がございます。

両面ハトメ



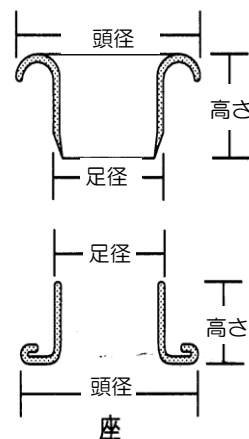
材質：真鍮

メッキ色：ニッケル・黒ニッケル・クリス・アンチクォールド

寸法表

品番	頭径	足径	高さ
200	8.0	3.7	4.0
座金	8.0	4.3	2.5
300	9.5	5.5	5.5
座金	9.5	5.0	3.5
500	12.0	6.5	6.0
座金	12.0	5.5	4.3

※各種打具の対応がございます。



ハ ト メ

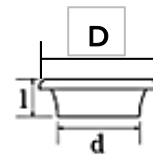
TOKYO METAL

【 1 】

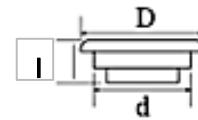
小判ハトメ

寸法表

品番	足径(d)	高さ(ℓ)	外径(D)	材質
16脚付小判	18.0	7.0	25	真鍮
20脚付小判	21.5	8.0	28.5	真鍮
24脚付小判	26.0	7.5	33.5	真鍮
小小判	9.5	4.0	13.5	真鍮
大小判	17.0	6.0	23	真鍮
12小判	12.7	5.3	19.0	真鍮
21小判	23	6	34.0	真鍮
25小判	27	6	40.0	真鍮
12合せ小判	12.7	3.5	19.0	真鍮
21合せ小判	23	4.2	34.0	真鍮
25合せ小判	27	5	40.0	真鍮
30合せ小判	32	6	45.0	真鍮



小判ハトメ



脚付小判ハトメ

ハイタッチアイレット

寸法表

品番	内径(d)	高さ(ℓ)	外径(D)
H.T.#200	3.6	4.0	7.7
H.T.#300	4.4	4.0	9.0
H.T.6(#400)	6	5.0	10.0
H.T.7(#500)	7	5.0	11.5
H.T.9	9	6.0	15.0

